

LE CENTRE DE PÈLERINAGE SAINTE-CROIX

offre un endroit :

- d'hospitalité,
- de pèlerinage,
- de prière personnelle calme,
- de direction spirituelle, de jours de recueillement (structuré ou non),
- d'accueil et de rafraîchissement de l'esprit pour les missionnaires,
- d'implication avec d'autres qui sont intéressés par la diffusion de la dévotion au Bienheureux Basile Moreau.

Il vous apportera également l'opportunité :

- d'en apprendre plus sur le Bienheureux Basile Moreau
- de voir les objets de Père Moreau et Mère Marie des Sept Douleurs de toucher les racines de la famille de Sainte-Croix
- de rechercher dans l'histoire de Sainte-Croix
- de fouler le sol de la Solitude, « les petits bois » où le Père Moreau a marché, inclus
- d'identifier d'autres endroits de Sainte-Croix au Mans et dans les environs
- de visiter la Solitude durant un jour pendant d'autres voyages

« O bienheureuse solitude! O seule béatitude! Entrez tout entiers, demeurez seuls, sortez autres. »

St. Bernard

La famille de Sainte-Croix inclut :

LES MARIANITES DE SAINTE-CROIX

www.marianites.org

LES SŒURS DE LA SAINTE-CROIX

www.cscsisters.org

LES SŒURS DE SAINTE-CROIX

www.sistersofholycross.org

LA CONGRÉGATION DE SAINTE-CROIX

(Prêtres et Frères)

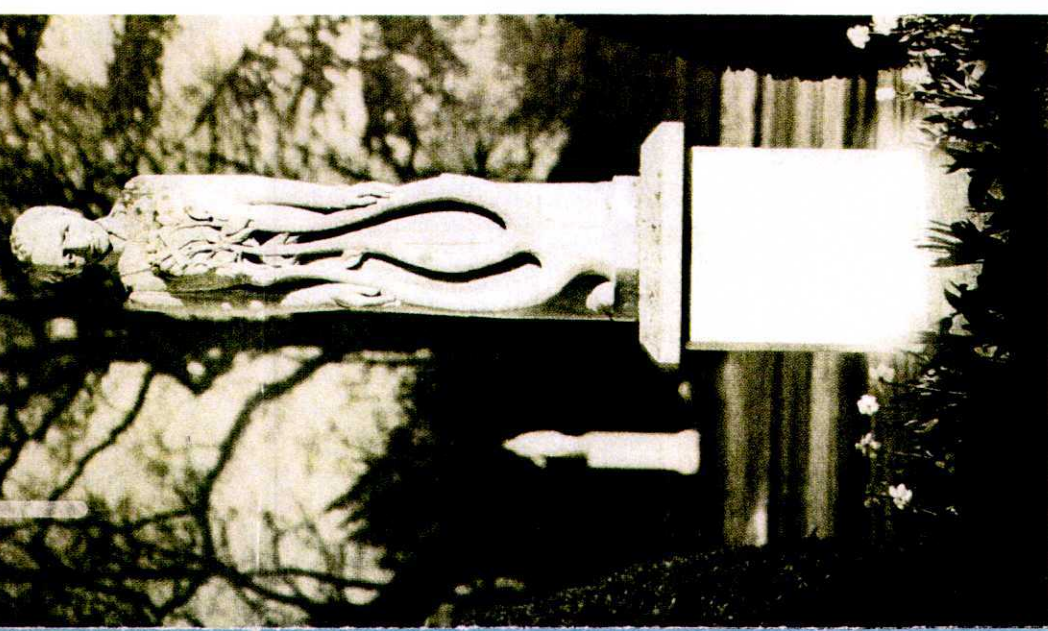
www.holycrosscongregation.org



Pour plus d'informations, contacter :

Téléphone svp
02-43-76-94-05

CENTRE DE PÈLERINAGE SAINTE-CROIX



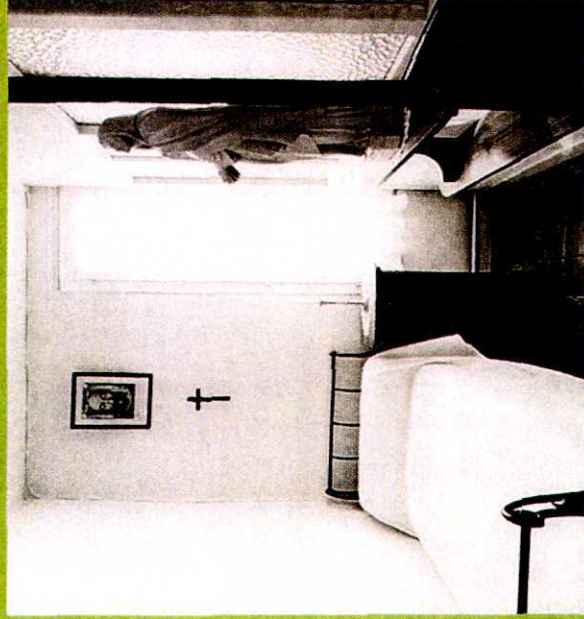


L'été à la Solitude

Le centre de pèlerinage Sainte-Croix a été établi par les Marianites de Sainte-Croix, à l'automne 2008 à La Solitude du Sauveur Mans, France.

Cette propriété, achetée par le Père Moreau et baptisée « La Solitude du Sauveur », offre une opportunité unique d'expérimenter les origines de Sainte-Croix, de fouler le sol qu'il a, et que les autres membres fondateurs ont foulé, de voir les lieux et objets qui ont inspirés le Père Moreau, la Mère Marie des Sept Douleurs et d'autres.

La Solitude est la Maison Mère des Marianites. C'est même si des rénovations et des rajouts ont



La chambre de Père Moreau

été effectués, la structure centrale originelle qui abrita Père Moreau, ainsi que nos membres fondateurs, reste.

Durant plusieurs années, cet endroit a été un lieu de pèlerinage pour les membres et les amis de la Famille de Sainte-Croix. Comme la béatification du Bienheureux Basile Moreau a accru la dévotion en lui, les Marianites de Sainte-Croix offrent cet endroit historiquement comme centre d'hospitalité et d'enrichissement spirituel pour les membres de Sainte-Croix, leurs collègues, associés et amis. Il va également continuer à se développer et à servir comme centre pour l'éducation et la recherche.



Les sentiers de la Solitude

Que le « Centre de Pèlerinage Sainte-Croix » inspire un savoir et un amour du Père Moreau plus profonds. Qu'il permette à chacun de marcher plus près dans les pas de Jésus-Christ.

« ... toujours plus, vous devez vous identifier à votre modèle, pas seulement devenir une copie fidèle, mais en quelque sorte devenir un autre Christ, ... »

Sermons, p. 144

Moreau